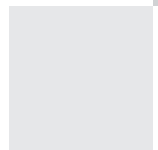
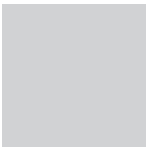
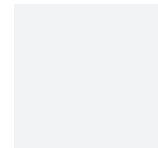




CongressCenter  
Böblingen Sindelfingen

Daten & Fakten





### Kongresshalle Böblingen

Künstlergarderoben  
Starkstromanschlüsse bis 250 A  
Leistungsfähige Projektions- und Tagungstechnik  
Deckenlautsprecher für Hintergrundbeschallung und Durchsagen  
Mobile Beschallungsanlagen  
Flexible drahtlose Mikrofontechnik  
Drahtlose Haustelevone  
W-LAN für Internetzugang  
Gut ausgebaute Netzwirkkabelinfrastruktur

#### Europa-Saal

Feste Bühne (ca. 215 m<sup>2</sup>) mit variabler Portalöffnung  
Vorbühne und Orchestergraben  
Flexible Bühnenpodeste  
Acoustic Control Systems (ACS) Raumsimulationsanlage  
Hängepunkte im Saal  
Prospekt- und Beleuchtungszüge  
Beschallungsanlage „d&b audio“  
Drahtlose Mikrofontechnik  
Umfangreiche Mikrofonausstattung  
Konzertflügel „Steinway D 274“  
Umfangreiches Bühnen- und Vorbühnenlicht

#### Württemberg-Saal

Feste Bühne (ca. 44 m<sup>2</sup>)  
Beschallungsanlage „concert audio“  
Konzertflügel „Sauter Concert 275“  
Umfangreiches Bühnenlicht

#### Schwarzwald-Saal/Salons/Foyers

Flexible Ton-, Beleuchtungs- und Tagungstechnik

### Bestuhlungsplan

	Deckenhöhe in m	m <sup>2</sup>	●●●●	●●	●●●●	●●●●	●●●●
<b>Europa-Saal</b>	2,30 – 8,70	950	1.176	542	824	500	2.000*
<b>Europa-Saal Foyer</b>	2,50 – 5,60	550					
<b>Württemberg- Saal</b>	2,31 – 4,00	200	323	156	194	140	400
<b>Württemberg- Saal Foyer</b>	2,34 – 3,14	190					
<b>Schwarzwald- Saal</b>	2,87 – 3,30	180	187	105	176		360
<b>Eingangshalle</b>	2,85	420					
<b>Kongresshalle max.</b>							3.000

### Bestuhlungsplan Salons

	Deckenhöhe in m	m <sup>2</sup>	●●●●	●●	●●●●	●●●●	●●●●
<b>Pontoise</b>	3,00	65	50	26	40	40	16
<b>Geleen</b>	3,00	42	29	18	30	30	12
<b>Bergama</b>	2,50	92	50	40	50	50	20
<b>Glenrothes</b>	2,50	90	50	40	50	50	20
<b>Krems</b>	2,50	52	40	24	30	30	18
<b>Alba</b>	2,50	57	40	20	30	30	18
<b>Sömmerda</b>	2,50	53	40	16	30	20	14

\* Unbestuhlt ohne Empore. Bei Nutzung Empore 395 PAX/Saal 1.600 PAX.  
Stand 05/2010



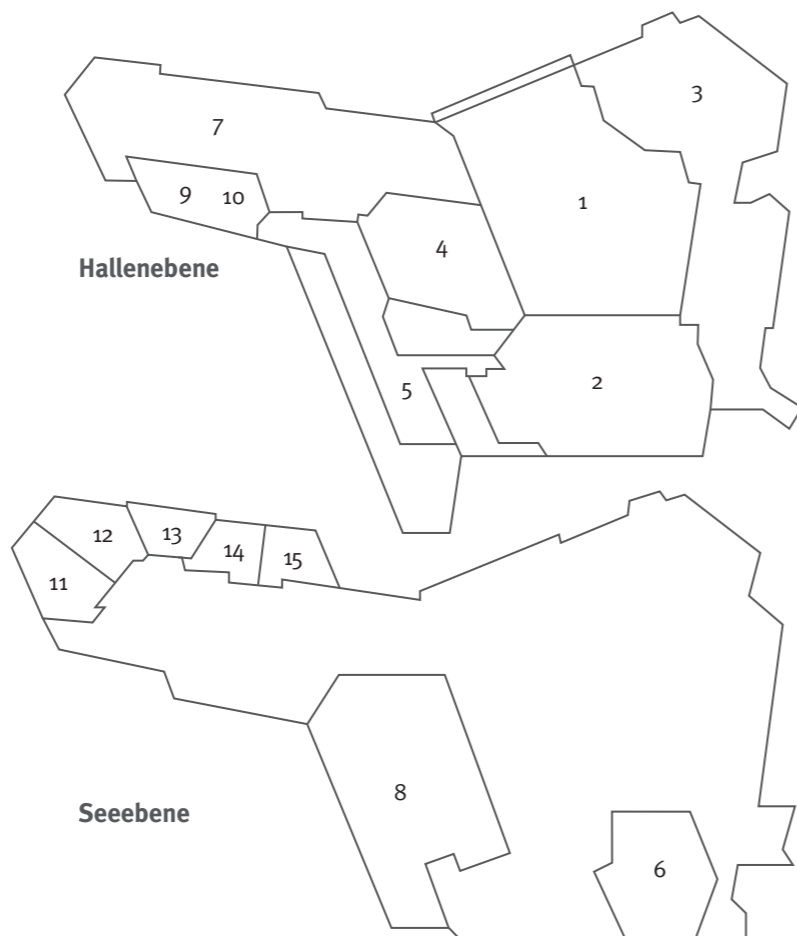
Kongresshalle  
Böblingen

### Kongresshalle Böblingen

- 1 Europa-Saal
- 2 Europa-Saal Foyer
- 3 Bühne Europa-Saal
- 4 Württemberg-Saal
- 5 Württemberg-Saal Foyer
- 6 Schwarzwald-Saal
- 7 Restaurant
- 8 Eingangshalle

### Salons

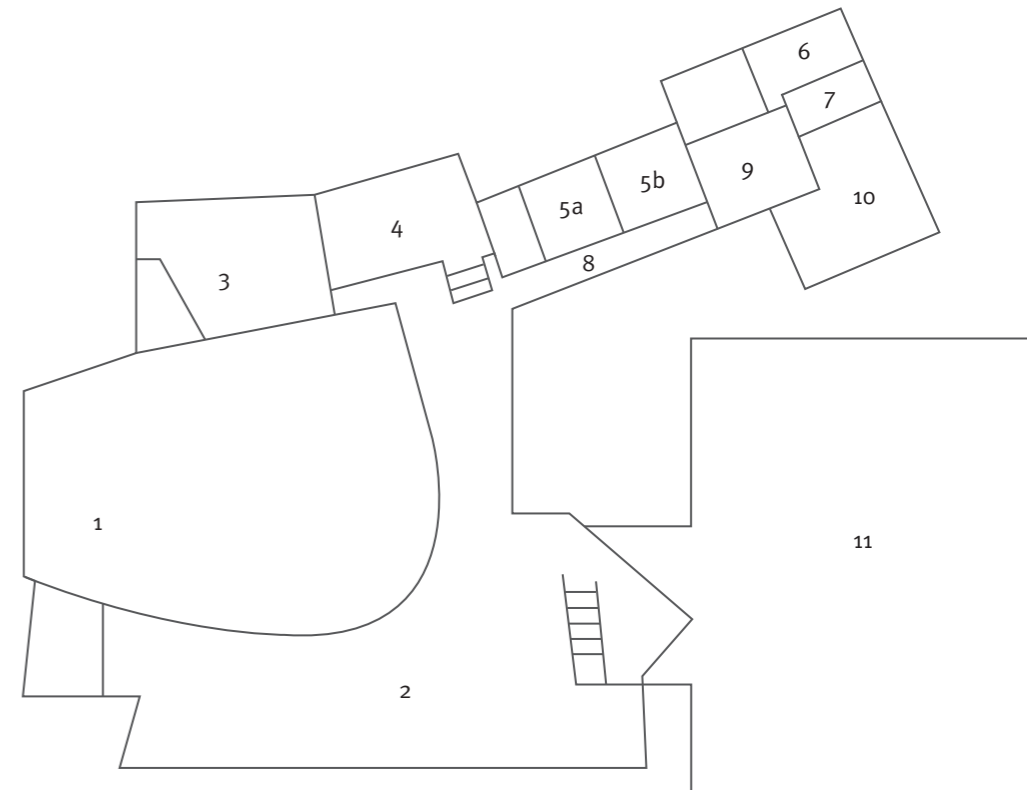
- 9 Pontoise
- 10 Geleen
- 11 Bergama
- 12 Glenrothes
- 13 Krems
- 14 Alba
- 15 Sömmerda



Stadthalle  
Sindelfingen

### Stadthalle Sindelfingen

- 1 Großer Saal
- 2 Schiller-Foyer
- 3 Kleiner Saal
- 4 Oberes Foyer
- 5 K I a + b
- 6 K II
- 7 K III
- 8 Wintergarten
- 9 Parkrestaurant
- 10 Terrasse Gastro
- 11 Tiefgarage



### Stadthalle Sindelfingen

Künstlergarderoben  
 Starkstromanschlüsse bis 400 A  
 Leistungsfähige Projektions- und Tagungstechnik  
 Deckenlautsprecher für Hintergrundbeschallung und Durchsagen  
 Mobile Beschallungsanlagen  
 Flexible drahtlose Mikrofontechnik  
 Drahtlose Haustelevone  
 W-LAN für Internetzugang

#### Großer Saal

Feste Bühne (ca. 240 m²) mit variabler Portalöffnung  
 Vorbühne und Orchestergraben  
 Eingebaute Bühnenpodien und flexible Podeste  
 Konzertwände und Akustiksegel, MCR Anlage  
 Punktzüge im Saal  
 Prospekt- und Beleuchtungszüge  
 Beschallungsanlage „d&b audio“  
 Drahtlose Mikrofontechnik  
 Umfangreiche Mikrofonausstattung  
 Konzertflügel „Bösendorfer Imperial“  
 Umfangreiches Bühnen- und Vorbühnenlicht

#### Kleiner Saal

Feste Bühne (ca. 20 m²)  
 Beschallungsanlage „d&b audio“  
 Kammerkonzertflügel Feurich, Bechstein und Klaviere  
 Umfangreiches Bühnenlicht

#### Konferenzraum I a + b/II/III/Foyers


Flexible Ton-, Beleuchtungs- und Tagungstechnik  
 Tagungsbüro im Schiller-Foyer

### Bestuhlungsplan

	Deckenhöhe in m	m²	••••	••	••••	••••	••••
<b>Großer Saal</b>	10,00	1.000	1.090	648	810	336*	1.470
<b>Schiller-Foyer</b>	3,00 – 3,60	900	300		500		
<b>Kleiner Saal</b>	3,60 – 4,60	300	283	160	196	120	400
<b>Oberes Foyer</b>	3,00	120					
<b>K I a + b</b>	3,10 – 3,70	130	150	100	60	80	200
<b>K II</b>	3,00	85	80	45	80		
<b>K III</b>	2,70	50	45	30	35		30
<b>Wintergarten</b>	2,40	60			36		
<b>Stadthalle max.</b>							2.250

\* + Empore Bankett 116

Stand 05/2010



Congress Center Böblingen/Sindelfingen GmbH  
Schillerstraße 23  
71065 Sindelfingen  
Fon: +49 7031-4911-0  
Fax: +49 7031-4911-999  
info@cc-bs.com  
www.cc-bs.com